

## kleine Basisbuchstaben

a b c d e f  
g h i j k l  
m n o p q r  
s t u v w z  
y z ß / - &  
@ ? ! # % +

Lettering

## → DIE BASISCHRIFT ←

... einfach, gerade & klar...

A B C D E F  
G H I J K L  
M N O P Q R  
S T U V W X  
Y Z 1 2 3 4  
5 6 7 8 9 0

Lettering

## hoch & schmal verändern

Aa Bb Cc Dd Ee Ff  
Gg Hh Ii Jj Kk Ll  
Mm Nn Oo Pp Qq Rr  
Ss Tt Uu Vv Ww Xx  
Yy Zz 1 2 3 4  
5 6 7 8 9 0

Lettering

## || SCHMAL & GROSS ||

A B C D E F  
G H I J K L  
M N O P Q R  
S T U V W X  
Y Z 1 2 3 4  
5 6 7 8 9 0

Lettering

Lettering

sketch  
it

TRY IT & I love it!



Lettering

sketch  
it

TRY IT & I love it!



Lettering

sketch  
it

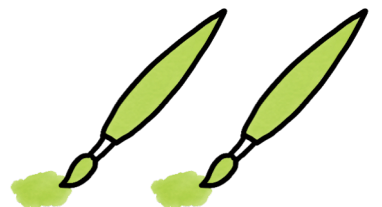
TRY IT & I love it!



Lettering

sketch  
it

TRY IT & I love it!



# VERDOPPELN

... & dann  ausmalen

→ **BLOCK**SCHRIFT

A B C D E F  
G H I J K L  
M N O P Q R  
S T U V W X  
Y Z 1 2 3 4  
5 6 7 8 9 0

Lettering

# IN DIE BREITE GEHEN

A B C D E F  
G H I J K L  
M N O P Q  
R S T U V  
W X Y Z 1  
2 3 4 5 6...

Lettering

# ANBAUEN

... und nach Belieben verändern

A B C D E F  
G H I J K L  
M N O P Q R  
S T U V W X  
Y Z

Lettering

# COMIC

A B C D E F  
G H I J K L  
M N O P Q R  
S T U V W X  
Y Z 1 2 3 4  
5 6 7 8 9 0

Lettering

Lettering

sketch  
it

TRY IT & I love it!



Lettering

sketch  
it

TRY IT & I love it!



Lettering

sketch  
it

TRY IT & I love it!



Lettering

sketch  
it

TRY IT & I love it!



# Schatten

A B C D E F  
G H I J K L  
M N O P Q R  
S T U V W X  
Y Z 1 2 3 4  
5 6 7 8 9 0

Lettering

# SERIFEN

A B C D E F  
G H I J K L  
M N O P Q R  
S T U V W X  
Y Z 1 2 3 4  
5 6 7 8 9 0

Lettering

lang  
a b c d e f  
g h i j k l  
m n o p q r  
s t u v w x  
y z

Lettering

# BLOCK 2

ausmalen!

A B C D E F  
G H I J K L  
M N O P Q R  
S T U V W X  
Y Z 1 2 3 4  
5 6 7 8 9 0

Lettering

Lettering

sketch  
it

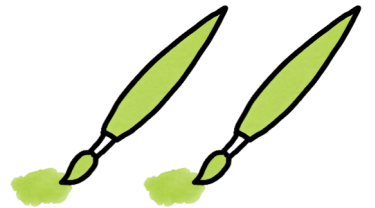
TRY IT & I love it!



Lettering

sketch  
it

TRY IT & I love it!



Lettering

sketch  
it

TRY IT & I love it!



Lettering

sketch  
it

TRY IT & I love it!



falsche Kalligrafie  
ausmalen

Aa Bb Cc Dd Ee Ff  
Gg Hh Ii Jj Kk Ll  
Mm Nn Oo Pp Qq Rr  
Ss Tt Uu Vv Ww  
Xx Yy Zz 12 34  
56 7 8 9 0 & @

Lettering

MIX

& match

SCHLICHT  
UND  
schmückelig  
nach  
BELIEBEN  
kombinieren

Lettering

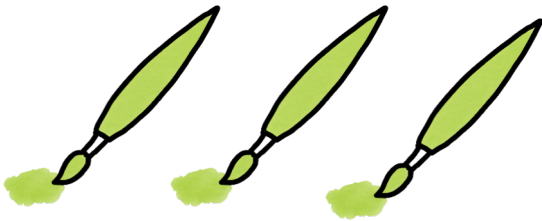
Lettering

Lettering

Lettering

sketch  
it

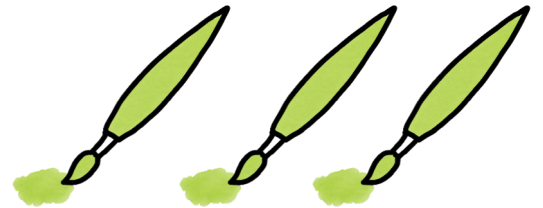
TRY IT & I love it!



Lettering

sketch  
it

TRY IT & I love it!



Lettering

sketch  
it

TRY IT & I love it!



Lettering

sketch  
it

TRY IT & I love it!





Wibke Tiedmann  
info@tiedmann.de

Stefanie Maurer  
stefanie.maurer@moodletreff.de

Alle Sketchnotes sowie das Kartenspiel sind ausdrücklich für den Einsatz in der Lehrerfortbildung und der Schule gedacht.  
Alle Inhalte sind unter CC-BY-SA 4.0 lizenziert.